

Lens Connect™ SERIES USER GUIDE

V1.01

computar®

WARNING
Indicates content for which the possibility of death or severe injury is predicted in the event of improper handling.
警告 誤った取扱いをしたときに、死亡又は重傷を負う可能性が想定される内容を示しています。

CAUTION
Indicates content for which it is predicted that someone might suffer an injury, or that damage to property will arise, in the event of improper handling.
注意 誤った取扱いをしたときに、人が障害を負ったり、物的損害の発生が想定される内容を示しています。

What is Lens Connect™ ?

- LensConnect™ is equipped with a motor, control board, and USB communication function. The lens's (zoom), focus, and iris positions can be easily adjusted by sending power and commands to the lens from a PC via USB.
- A single USB cable connects the lens to a PC. You can use a USB extension cable according to your use environment.
- The maximum cable length is 5m. Use a shielded type cable.
- The (zoom), focus, and iris positions are controlled with the motor address position, and they can be stopped at a specified position with high reproducibility.
- レンズ本体にモータ、その制御基板とUSB通信機能を搭載し、USB経由でパソコンから給電及びコマンド送信することで簡単に(ズーム)・フォーカス・アイリス位置を調整可能なレンズです。
- レンズとパソコンは、USBケーブル1本で接続します。ご使用環境に合わせてUSB延長ケーブルを接続することが可能です。
- 最大ケーブル長5m。シールドタイプをご使用ください。
- (ズーム)・フォーカス・アイリスの位置はモータのアドレス位置で管理されており、再現良く指定した位置に停止することが可能です。

TO USE THE LENS SAFELY レンズを安全にお使いいただくために	
WARNING 警告	CAUTION 注意
<ul style="list-style-type: none">● Do not look directly at the sun through the lens. Doing so may cause blindness or other injuries. レンズを通して太陽を直接見ないでください。失明など障害の原因となります。● Do not disassemble or modify this product. Doing so may cause fire, electric shock, or failure. 本製品を分解したり、改造したりしないでください。火災・感電・故障の原因となります。● Do not damage, forcibly bend, twist, or pull the connection cables. Doing so may cause fire, electric shock, or failure. 接続ケーブルを傷付けたり、無理に曲げたり、ねじったり、引っ張ったりしないでください。火災・感電・故障の原因となります。	<ul style="list-style-type: none">● Do not place the lens alone in direct sunlight. Depending on the state of the lens, light may be focused on nearby objects, which can result in fire. レンズ単体を日光が直接当たるところに置かないでください。レンズ状態によっては近くの物に集光し、火災の恐れがあります。● Do not install this product in places with high humidity or a lot of dust. Doing so may cause fire and electric shock. 湿気やほこりの多い場所に設置しないでください。火災・感電の原因となることがあります。● Do not point the lens toward the sun. Sunlight may collect and damage parts inside the lens. レンズを太陽に向けしないで下さい。太陽光が集光し、レンズ内部の部品が破損する恐れがあります。● Make sure you attach the lens so that it is tight and secure. Insufficient tightening will cause the lens to fall off, which can result in injury or damage to property. レンズの取り付けはしっかりと確実に締め付けてください。締め付けが緩いと落下により、けがや物の破損の原因となります。● Do not install this product in places that are subject to vibration or impacts. Doing so may loosen the product causing it to fall, which can result in injury. 振動や衝撃のある場所に設置しないでください。締め付けが緩み落下してけがの原因となります。● Do not bump, drop, or apply impacts to the lens. Doing so may cause failure. レンズをぶつけたり、落としたり、衝撃を与えないでください。故障の原因となります。

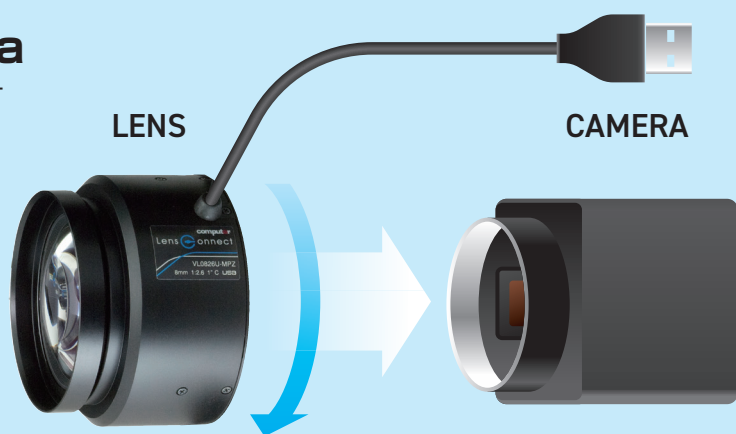
How to use Lens Connect™

■ Attaching to a camera

カメラへの取り付け

- ① Align the lens with the lens mount on the camera and gently rotate it clockwise to attach it.

レンズをカメラのレンズマウントに合わせて、時計方向にゆっくり回しながら取り付けます。



*Attach it to a camera that is compatible with the lens mount type (C or CS mount).
レンズのマウントタイプ(CもしくはCSマウント)に適合したカメラに取り付けてください。

*When attaching it, do not rotate it while holding the lens cable. 取り付けの際は、レンズケーブルを持ちながら回さないでください。

- ② Gently screw in the lens until it stops. レンズが止まるまでゆっくりとねじ込んでください。

■ Attaching the USB cable

USBケーブル取り付け

- ① Connect the lens USB cable (or an extension cable) to your PC.

レンズのUSBケーブル(または延長ケーブル)をご使用のパソコンに接続してください。

- ② When you connect the USB cable to your PC for the first time, the PC will start to install the driver.

Do not unplug the cable during the installation.

接続が初回の場合は、USBケーブルをパソコンに接続しますとドライバーのインストールが始まりますので、インストール中はケーブルを抜かないでください。

- ③ Make sure that the driver is installed successfully before using the lens.

ドライバーが正常にインストールされたことを確認してからご使用ください。



PC (Windows / Linux)

■ Control software コントロールソフト

- ① Please download the appropriate software for your operating system (PC) from our website's URL below.

下記、弊社のURLから使用環境OS(パソコン)にあったソフトをダウンロードしてください。

<https://www.computar-global.com/software/>

- ② Start and use the control software.

コントロールソフトを起動してご使用ください。

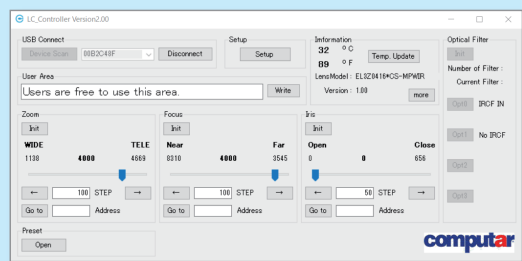
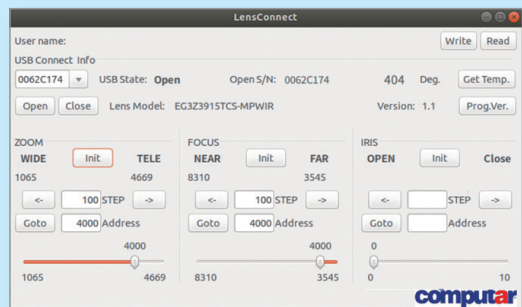
*The control software is provided as a sample. We will not be responsible for any faults that occur with the software.
コントロールソフトはサンプルとして提供するもので、ソフトの不具合による責任は負いません。

*If you are developing control software yourself, you can download the LensConnect specifications by registering yourself as a user from the URL below.

お客様自身がコントロールソフトを開発する場合は、弊社のURLからユーザー登録いただくことでLensConnect仕様書をダウンロードすることができます。

- ③ When using the control software, perform "Disconnect" before disconnecting the USB cable.

コントロールソフトを使用した場合、USBケーブルの取り外しは「Disconnect」してから抜いてください。



Head Quarters
CBC Co., Ltd.

<https://www.computar-global.com/>



CBC株式会社

<https://www.computar-global.com/jp/>

